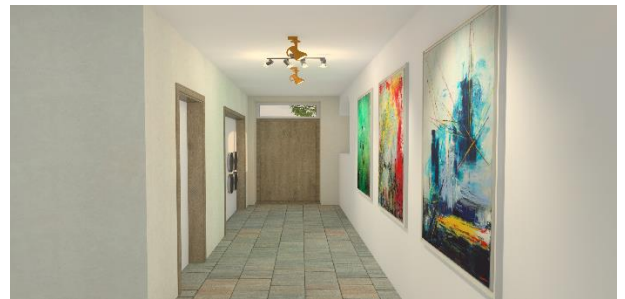


BADEN - Zentrum

GARTENTRAUM in Ruhelage am Schwechat Bach



3 Gehminuten von der Innenstadt von Baden in unserem UNESCO Erbe, werden nur 2 ELITÄRE Eigentumswohnungen entstehen. Es wird eine Verschmelzung von traditioneller Baukunst des 19. Jahrhunderts in der Villa Notburga entstehen. In höchstem Wohnkomfort mit Hightech-Zeitgeist sowie in ökologischer und energiebedachter Bauart wird dieses Juwel gezielt, in Form und Funktion ausgerichtet.

Diese **hochwertig ausgestattete Gartenwohnung** mit ca. 91 m² überzeugt durch großzügige Räume sowie einer hellen Atmosphäre. Der weitläufige Wohnbereich sowie die derzeitige Möglichkeit einer Mitplanung, könnten Sie Ihr ideales Zuhause mit direkten Zugang in den ca. 200 m² Eigengrund, noch mitwirken. Die Terrasse erweitert den Wohnraum ins Freie und schafft eine private Rückzugsoase mitten in Baden.

Ein Zusammenspiel aus Großzügigkeit, Funktionalität und Wohnqualität.

- Wohn-Esszimmer mit ca. 55 m² mit Ausgang auf die ca. 20 m² große Terrasse sowie in den ca. 200 m² Eigengarten
- Direkter Zugang in den eigenen Weinkeller mit ca. 8 m²
- Schlafzimmer mit Badezimmer inkl. Toilette sowie einer extra Toilette
- Garagenplatz sowie Kellerabteil

Barrierefreies Wohnerlebnis, luftige Glasflächen, großzügige, innovative Grundrisse sowie erstklassige Sicherheitstechnik mit Nachhaltigkeit. Architekturdesign und perfekter Ausstattung, die dem großbürgerlichen Wohnen entsprechen.

Der Kaufpreis für diesen GARTENTRAUM beträgt € 1.075.800,-

Unser Honorar beträgt 3% des Kaufpreises zzgl. 20% MwSt.